

Snabb, välbalanserad och lättseglad



Sunwind 26 är ingen extrem konstruktion. Bakom de fina seglingsegenskaperna ligger väl beprövade och "sunda" konstruktionsprinciper. Och konstruktörens långa erfarenhet av familje- och kappseglingsbåtar.

Sunwind 26 är försedd med en utpräglad 7/8-delsrigg, dvs förstaget går inte i topp och storseglet är förhållandevis stort. Denna riggtyp erbjuder flera fördelar, i synnerhet vid familje- och skärgårdssegling.

Lättdriven

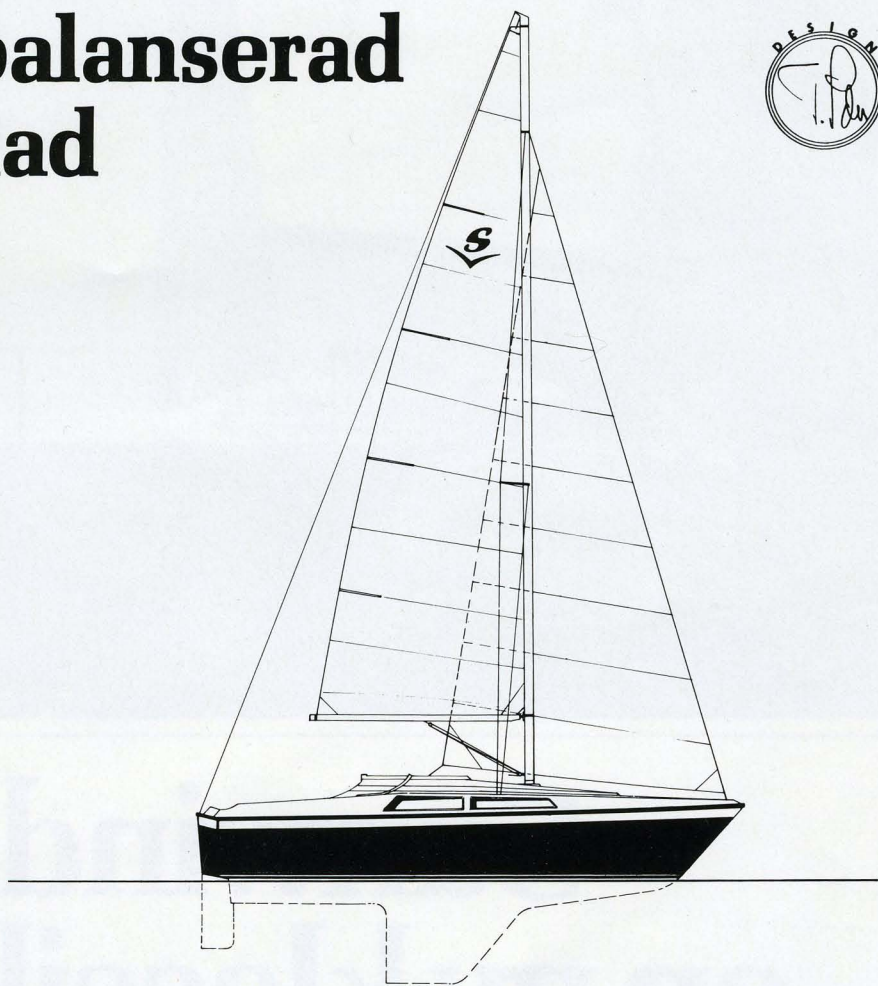
Trots sin stora volym har Sunwind 26 fartgivande skrovlínjer. Segelplanet är högt och smalt vilket från aerodynamisk synpunkt är mycket effektivt. Standardseglen är av högsta kvalitet och och medger trimning till rätt form i alla vindar.

Allt detta bidrar till att göra Sunwind 26 lättdriven, särskilt i lätt- och mellanväder där hon visat överlägsen snabbhet.

Det höga segelplanet är också fördelaktigt vid skärgårdssegling, där det effektivt tar fri vind över öar och skär.

Styv

Sunwind 26 har hög ballastprocent — kölvikten utgör 50 procent av deplacementet. Detta i kombination med den stora bredden och det väl tilltagna



djupgåendet ger henne utomordentlig stabilitet under alla förhållanden.

Perfekt balans

Undervattensskroppen har delat lateralanplan med en moderat fenköl och ett väl tilltaget roder. Det gör Sunwind 26 både kursstabil och lättmanövrerad. Omdömena om hur hon balanserar på rodet under segel har i tester och prov varit samstämmiga: "perfekt"!

Trimbar

Riggen hos Sunwind 26 är enkel men ger ändå goda trimningsmöjligheter. Med hjälp av akterstagssträckaren kan du successivt krumma masten och däri-

genom plana ut storseglet vid tilltagande vind. Övriga trimfunktioner som standard: lång storskotskena, bomutthal, cunningham, kicktalja och revanordningar för storseglet.

Familjeseglare

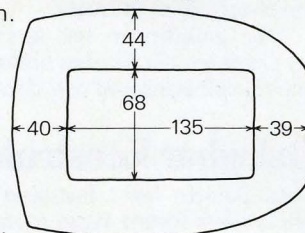
Rigg och däckslayout är genomgående utformade för att göra Sunwind 26 till en bekväm och lättseglad familjebåt. 7/8-delsriggen ger förhållandevis små försegel. Dessa blir därför lättare att hantera på fördäck och heller inte tunga att skota hem i hårt väder.

Däckslayouten är funktionell med storskot och fockvinschar lätt åtkomliga för rorsman. Samtliga fall löper inuti masten och kan skötas från sittbrunnen.

Sunwind 26 seglar mycket bra för enbart stören. Ovärderligt vid t ex manövrer i trånga vatten eller vid knepiga tilläggningar.

Stor sittbrunn

Sittbrunnen i Sunwind 26 är ovanligt rymlig. Man sitter bekvämt och har helt fri sikt över rufftaket. Under de två sittbrunnsluckorna döljer sig stora stuvutrymmen.



Mått i cm.



Maximalt rymlig med funktionell inredning

Det första du upplever när du stiger ned i Sundwind 26 är en känsla av rymd och ljus. För dig som varit nere i andra båtar av samma storlek måste det vara lite av en sensation. Här är högt i tak. Gott om plats att röra sig. Breda kojor. Rikligt med dagsljus.

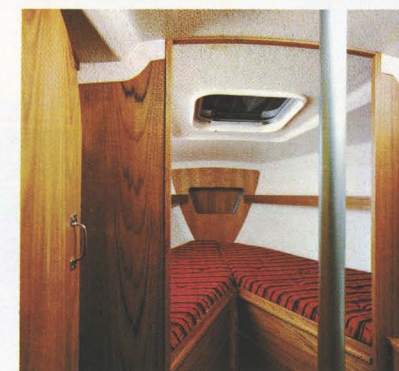
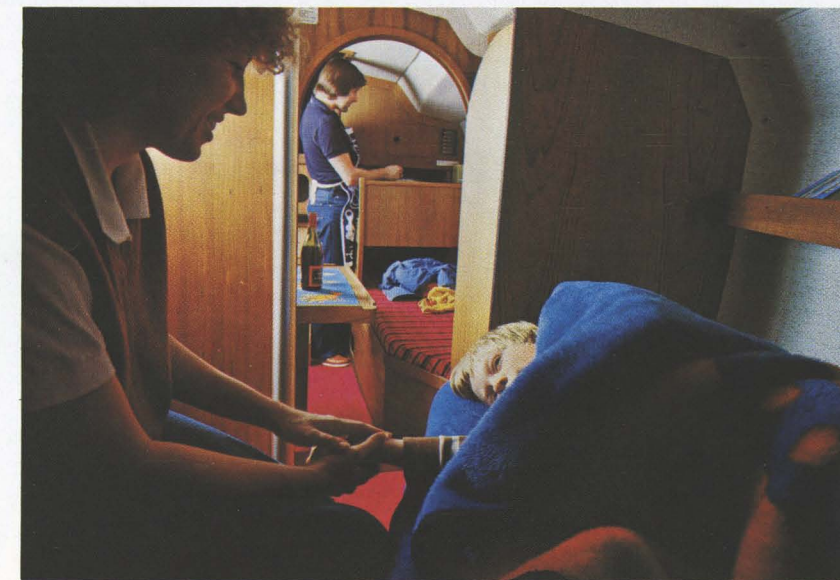
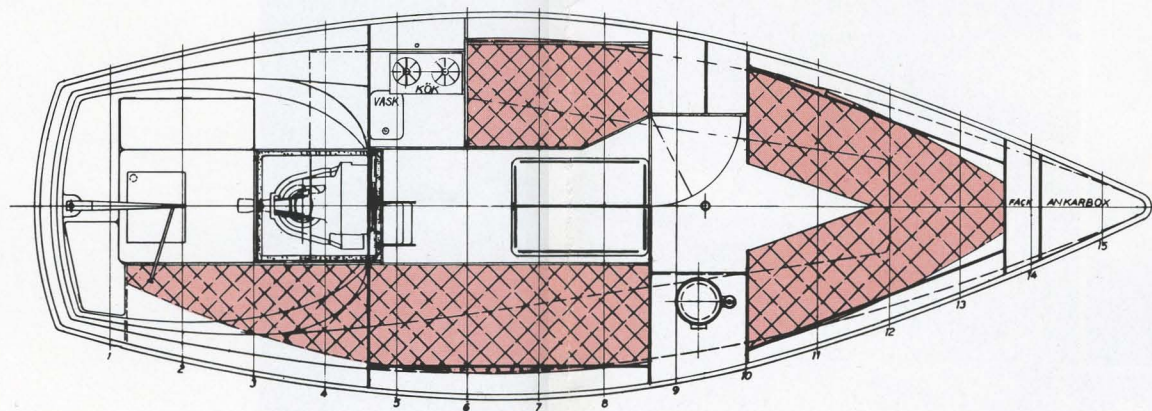
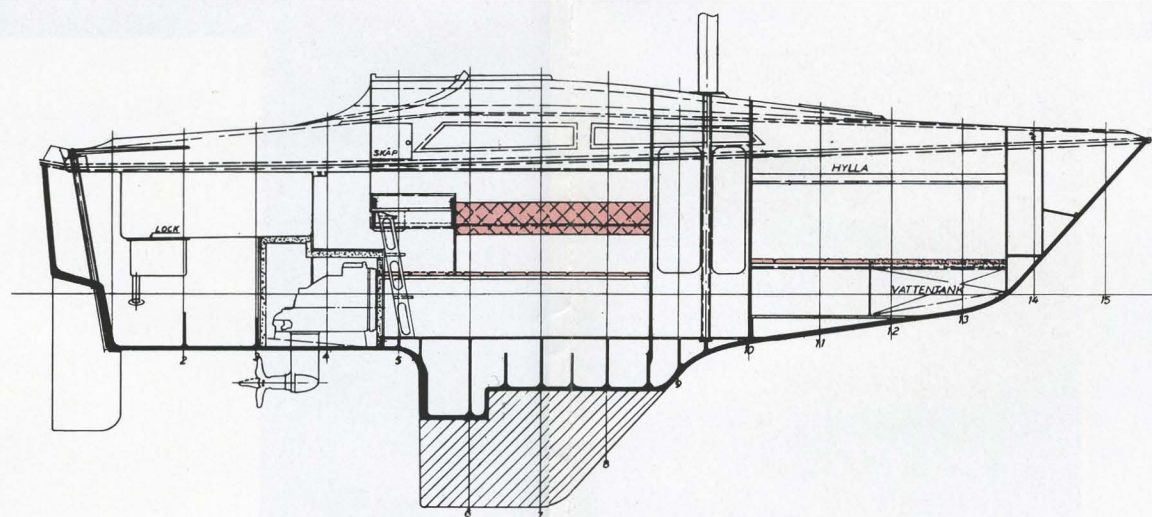
Men här finns också den mysiga atmosfären som en ombonad båtruff ger. Frikostigt med gedigna träarbeten. Varma färger i textilierna.

Du behöver inte vara rädd att dina första intryck ska bedra dig. Med hjälp av måttband och en kritisk granskning kan du jämföra med andra båtar. Rör dig i ruffen, sitt vid bordet och provligg i kojerna. Då kan du mer objektivt övertyga dig om fördelarna.

Vad är det då som gör Sundwind 26 så rymlig? En av förklaringarna ligger i

skrovets uppbyggnad. Friborden är höga och rufftaket har dragits ända ut till skrovsidorna i hela ruffens längd. Det ger höjd och rymd i hela båten.

En annan förklaring ligger i den väl genomtänkta dispositionen och de noggrant planerade inredningsdetaljerna — allt utrymme har utnyttjats maximalt.



Största förpiken

Förpiksutrymmet står i en klass för sig bland 26-fotarna. Här är stort och bekvämt med gott om plats att röra sig. Den rymliga V-kojen har liggplatser för två vuxna och full sitthöjd nästan in till fotändan. Förpiksluckan ger fint dagsljus. Och en ordentlig dörr gör det möjligt att stänga till om sig.

För om huvudskottet ligger även toaletten och en bra garderob med klädstång och hyllfack. Här finns dessutom många andra stuvutrymmen.

Salongen — ljus och trivsam med gott om plats

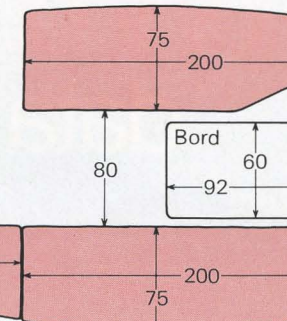
Salongen är konventionellt planerad med två fullängds-kojor längs sidorna, pentryt om babord vid nedgången och en djup stickkoj akterut om styrbord. Den breda ruffluckan och en rejäl trappa gör det lätt att ta sig i

och ur ruffen. Stora fönster ger bra med ljus. I de båda salongskojerna sitter och ligger du förträffligt. Måtten är minst sagt generösa! Vad sägs om en kojbredd på 75 cm? Att sova skönt är viktigt på sjön.

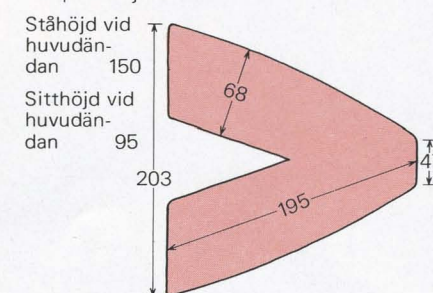


Salongen i cm:

Ståhöjd vid pentryt under ruffluckan 180
Pentryts bänkhöjd 90
Ståhöjd mitt i salongen 175



Förpikskojen i cm:



Stuvutrymmen behöver du inte lida brist på. Under kojerna finns stora fack och bakom ryggen löper hyllor, som rymmer mer än du anar.

Det stabila bordet är en av båtens stora finesser. När du inte har användning för det faller du ihop det med några enkla handgrepp och reser upp det mot skottet. Och du har fått det extra svängrum man så ofta behöver ombord.



Separat toalett

Toaletten har en egen plats. Skönt! Så slipper man flytta dynor och grejor eller stora andra när det är dags. Den är prydligt inbyggd. Och stjärterum — det finns!

Välutrustat pentryt med ståhöjd

Här finns allt du behöver för bekväm och trivsam matlagning. Som standard ingår bl a tvålågigt kök, ordentlig diskho, fotpumpar för både sjö- och färskvatten, 75 liters vattentank och kylväska.

Pentryt är lättarbetat. Du har full ståhöjd, rätt arbetshöjd och tillräckligt med avställningsytor. Det finns gott om stuvfack för såväl mat som husgeråd. Och många uppskattar säkert det rymliga kölsvinet — en ovanlighet hos dagens fenkölsbåtar.

Hög säkerhet och kvalitet

Sunwindbåtarna tillverkas i Finland nära Jakobstad. I denna trakt är båtbyggandet en huvudnäring med högt anseende. Fabriken är modern och har utvecklat rationella tillverkningsmetoder. Till sammans med traditionellt yrkeskunnande har detta resulterat i en konkurrenskraftig produktion av välbyggda och säkra segelbåtar.

Skrov och däck är omsorgsfullt tillverkade i glasfiberarmerad plast enligt handuppläggningsmetoden. Materialdimensionerna är väl tilltagna och konti-

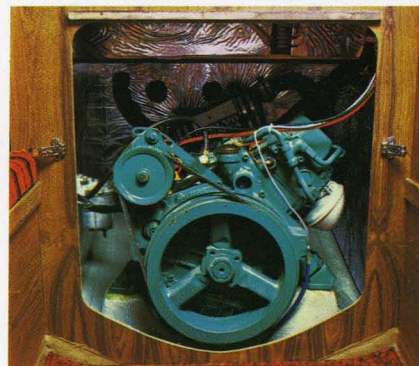
nuerligt kontrollerade. Man lägger stor vikt vid att hålla en hög och jämn finish.

Träinredning

Inredningen i Sunwind 26 är helt uppbyggd i trä — allt det synliga i gedigen teak och teakplywood. Inredningsdetaljerna är hantverksmässigt tillverkade i eget snickeri och håller hög kvalitet.

Rostfritt och aluminium

Mast och bom är av silvereloxerad aluminium. Försträckt rigggwire i rostfritt. Beslag i eloxerad aluminium eller syrafast rostfritt. Vantskruvar, dubbla ventilatorer (typ Electrolux), roderstock med beslag, bult och skruv m m — allt i syrafast rostfritt stål. Förstås!



Pålitlig inombordare

Motorn är en 7,5 hk marindiesel från Volvo Penta. Den är utrustad med segelbåtsdrev och foldingpropeller och ger en ungefärlig marschfart på 6 knop. Den fast installerade bränsletanken rymmer ca 20 liter, vilket är tillräckligt för minst 12 timmars körning.

Gummiupphängning av motorn och ett välisolerat motorrum ger tyst och vibrationsfri gång. Motorn ligger lätt åtkomlig för service innanför den stora motorrumsluckan.

Säker kölinfästning

Sunwind 26 har ett ordentligt nerbyggt kölsvin med kraftiga bottenstockar. Konstruktionen — en av de säkraste — gör att båten tål hårda grundstötningar utan att kölen rubbas.



Svenska segel

Sunwind 26 är som standard utrustad med segel av ovanligt hög kvalitet. Skurna i bästa tänkbara duk. De sys av Gransegel som har loft i Stockholm, Göteborg och Malmö.

Omfattande säkerhetsutrustning

Kraftiga för- och akterpulpits, dubbla mantåg och ett effektivt halkmönster sörjer för din säkerhet på däck. I sittbrunnen, som är självlänsande, finns en dubbelverkande länsypump med stor

kapacitet. På akterspegeln sitter en fast monterad säkerhetsstege och runt hela båten går en kraftig avbärarlist — en trygghet i trånga hamnar. Lanternorna är av godkänd typ.