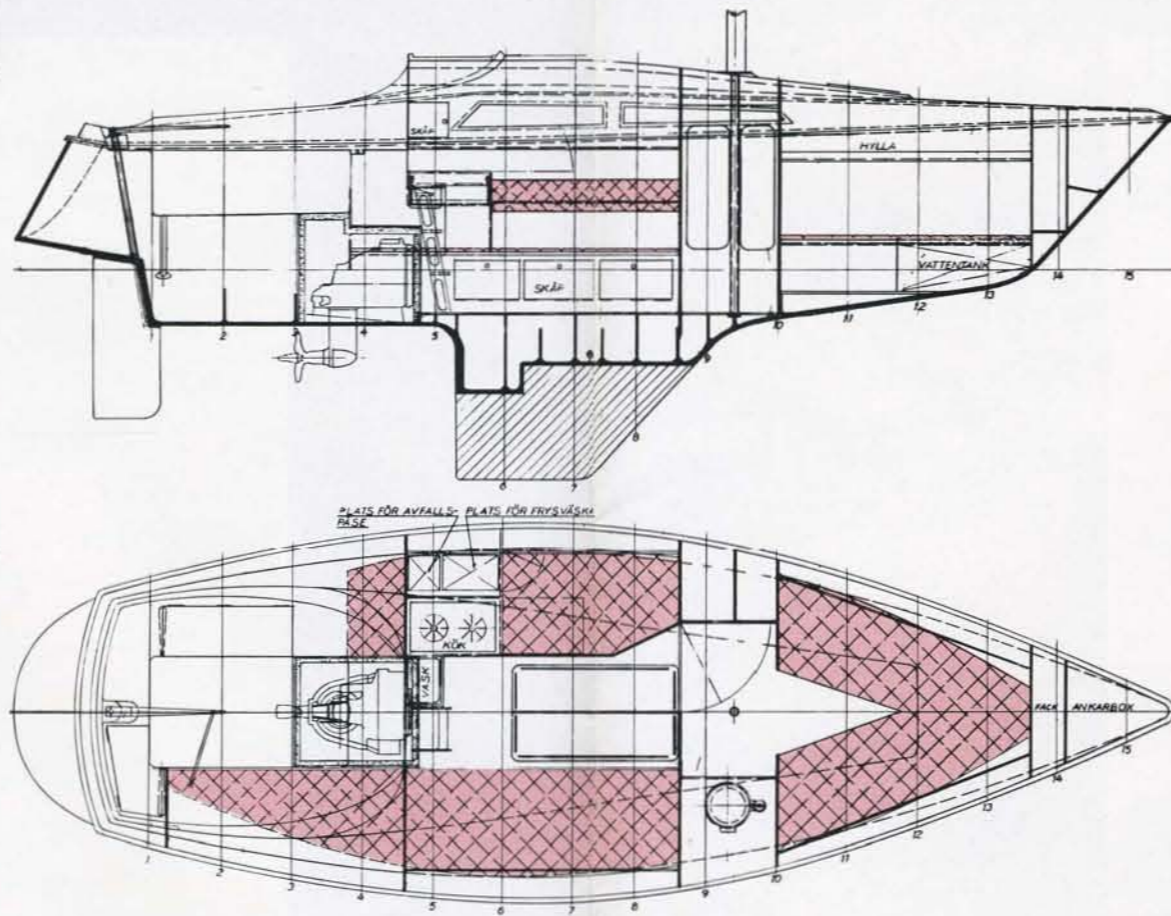


Maximalt rymlig med funktionell inredning



Det första du upplever när du stiger ned i Sundwind 27 är en känsla av rymd och ljus. För dig som varit nere i andra båtar av samma storlek måste det vara lite av en sensation. Här är högt i tak. Gott om plats att röra sig. Breda kojor. Rikligt med dagsljus.

Men här finns också den mysiga atmosfären som en ombonad båtruff ger. Frikostigt med gedigna träarbeten. Varma färger i textilierna.

Du behöver inte vara rädd att dina första intryck ska bedra dig. Med hjälp av måttband och en kritisk granskning kan du jämföra med andra båtar. Rör dig i ruffen, sitt vid bordet och provligg i kojerna. Då kan du mer objektivt övertyga dig om fördelarna.

Vad är det då som gör Sundwind 27 så rymlig? En av förklaringarna ligger i

skrovets uppbyggnad. Friorden är höga och rufftaket har dragits ända ut till skrovsidorna i hela ruffens längd. Det ger höjd och rymd i hela båten.

En annan förklaring ligger i den väl genomtänkta dispositionen och de noggrant planerade inredningsdetaljerna — allt utrymme har utnyttjats maximalt.



Största förpiken

Förpiksutrymmet står i en klass för sig bland 27-fotarna. Här är stort och bekvämt med gott om plats att röra sig. Den rymliga V-kojen har liggplatser för två vuxna och full sitthöjd nästan in till fotänden. Förpiksluckan ger fint dagsljus. Och en ordentlig dörr gör det möjligt att stänga till om sig.

För om huvudskottet ligger även toaletten och en bra garderob med klädstång och hyllfack. Här finns dessutom många andra stuvutrymmen.

Salongen — ljus och trivsam med gott om plats

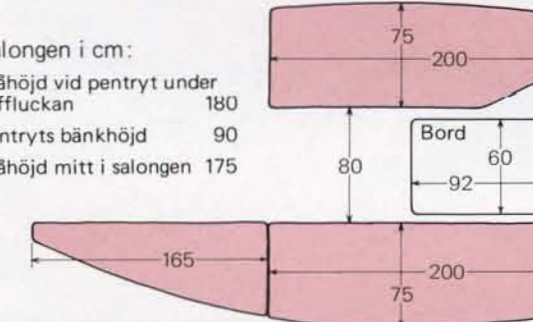
Salongen är konventionellt planerad med två fullängds-kojor längs sidorna, pentryt om babord vid nedgången och en djup stickkoj akterut om styrbord. Den breda ruffluckan och en rejäl trappa gör det lätt att ta sig i

och ur ruffen. Stora fönster ger bra med ljus. I de båda salongskojerna sitter och ligger du förträffligt. Måtten är minst sagt generös! Vad sägs om en kojbredd på 75 cm? Att sova skönt är viktigt på sjön.

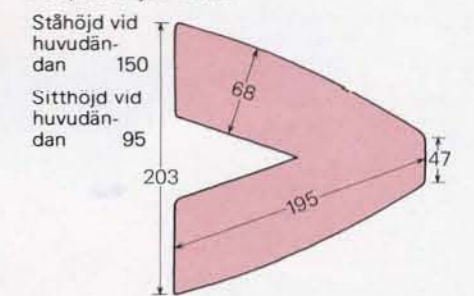


Salongen i cm:

Ståhöjd vid pentryt under ruffluckan 180
Pentryts bänkhöjd 90
Ståhöjd mitt i salongen 175

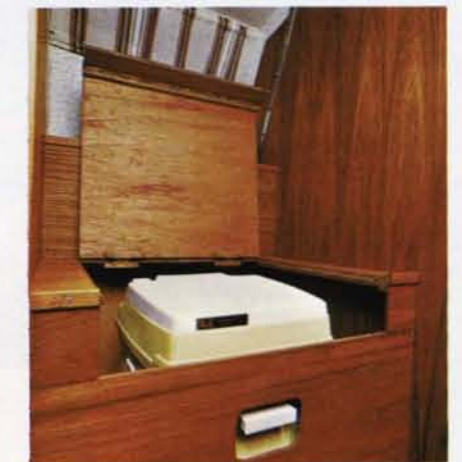


Förpikskojen i cm:



Stuvutrymmen behöver du inte lida brist på. Under kojerna finns stora fack och bakom ryggstöden löper hyllor, som rymmer mer än du anar.

Det stabila bordet är en av båtens stora finesser. När du inte har användning för det faller du ihop det med några enkla handgrepp och reser upp det mot skottet. Och du har fått det extra svängrum man så ofta behöver ombord.



Separat toalett

Toaletten har en egen plats. Skönt! Så slipper man flytta dynor och grejor eller stora andra när det är dags. Den är prydligt inbyggd. Och stjärterum — det finns!

Välutrustat pentry med ståhöjd

Här finns allt du behöver för bekväm och trivsam matlagning. Som standard ingår bl a tvålågigt kök, ordentlig diskho, fotpumpar för både sjö- och färskvatten, 75 liters vattentank och kylväska.

Pentryt är lättarbetat. Du har full ståhöjd, rätt arbetshöjd och tillräckligt med avställningsytor. Det finns gott om stuvfack för såväl mat som husgeråd. Och många uppskattar säkert det rymliga kölsvinet — en ovanlighet hos dagens fenkölsbåtar.

Hög säkerhet och kvalitet

Sunwindbåtarna tillverkas i Finland nära Jakobstad. I denna trakt är båtbyggandet en huvudnäring med högt anseende. Fabriken är modern och har utvecklat rationella tillverkningsmetoder. Till sammans med traditionellt yrkeskunnande har detta resulterat i en konkurrenskraftig produktion av välbyggda och säkra segelbåtar.

Skrov och däck är omsorgsfullt tillverkade i glasfiberarmerad plast enligt handuppläggningsmetoden. Materialdimensionerna är väl tilltagna och kontinuerligt kontrollerade. Man lägger stor vikt vid att hålla en hög och jämn finish.

Träinredning

Inredningen i Sunwind 27 är helt uppbyggd i trä — allt det synliga i gedigen teak och teakplywood. Inredningsdetaljerna är hantverksmässigt tillverkade i eget snickeri och håller hög kvalitet.

Rostfritt och aluminium

Mast och bom är av silvereloxerad aluminium. Försträckt riggwire i rostfritt. Beslag i eloxerad aluminium eller syrafast rostfritt. Vantskruvar, dubbla ventilatorer (typ Electrolux), roderstock med beslag, bult och skruv m m — allt i syrafast rostfritt stål. Förstås!

Pålitlig inombordare

Motorn är en 9,5 hk marindiesel från Volvo Penta. Den är utrustad med-



segelbåtsdrev, foldingpropeller och har handstart förutom själv starten. Motorn ger båten en marschfart på ca 6 knop. Den fast installerade bränsletanken rymmer ca 40 liter, vilket är tillräckligt för minst 24 timmars körning.

Gummiupphängning av motorn och ett välisolerat motorrum ger tyst och vibrationsfri gång. Motorn ligger lätt åtkomlig för service innanför den stora motorrumsluckan.

Säker kölinfästning

Sunwind 27 har ett ordentligt nerbyggt kölsvin med kraftiga bottenstockar. Konstruktionen — en av de säkraste — gör att båten tål hårda grundstötningar utan att kölen rubbas.



Segel

Sunwind 27 är som standard utrustad med segel av hög kvalitet. Focken är självskotande och sköter sålunda sig själv på kryssen.

Omfattande säkerhetsutrustning

Kraftiga för- och akterpulpits, dubbla man:åg och ett effektivt halkmönster sörjer för din säkerhet på däck. I sittbrunnen, som är självlänsande, finns en dubbelverkande länsypump med stor

kapacitet. På akterspegeln sitter en fast monterad säkerhetsstege och runt hela båten går en kraftig avbärarlist — en trygghet i trånga hamnar. Lanternorna är av godkänd typ.

